

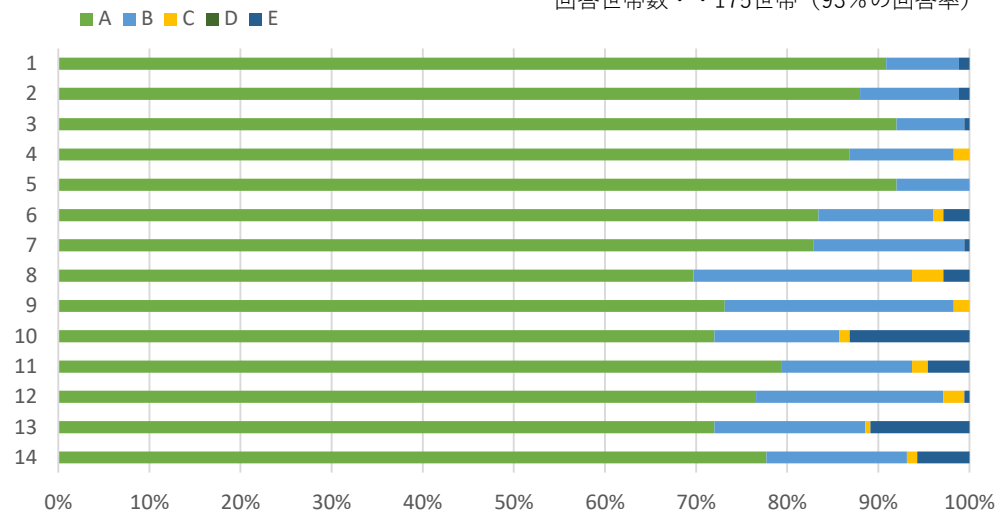
2023年度小城ルーテルこども園保護者アンケート集計結果

全世帯数・・・189世帯

回答世帯数・・・175世帯（93%の回答率）

※アンケートの内容

- 1.園の理念や方針に基づき、意欲的に保育活動に取り組んでいる
- 2.園は子どもの自主性や意欲を大切にしている保育をおこなっている
- 3.園に通うようになって、子どもの成長を感じる。（基本的生活習慣、あそび、人との交わり、キリスト教保育による「自分や他人を大切にしている心」や「命の尊さを感じる心」がの育ち等）
- 4.職員は子ども一人ひとりを理解し、子どもの発達に応じた保育をしている
- 5.子どもは園生活の中で経験の幅が広がり、充実した日々を過ごしている（楽しんでる）
- 6.保育室などは子どもが楽しくあそび、様々な経験ができるよう環境が整えられている
- 7.園は自然と触れ合う経験を大切にしている保育をしている
- 8.園は年齢に応じた食育への取り組みをしている。
- 9.子どもの様子や園の様子が、月のたより、週のたより、クラスだより、ホームページ、コドモンの配信等を通して分かりやすく伝えられている。
- 10.職員は保育内容を向上させるための研修（園内、園外）に積極的に取り組んでいる
- 11.園の生活において、安全対策がとられている（施設、設備及び災害訓練、感染症対策など）
- 12.保護者の悩みや子どものことについて気軽に相談できる
- 13.園はサークルドレミや園庭開放を通して子育て支援の場となるよう努めている
- 14.園は周りの小、中、高校等と交流をしたり、地域の活動に参加して、地域のつながりを大切にしている



※意見・要望（一部掲載）

- ・行事の内容や保育活動から給食の献立調理に至るまで、とても細やかでよく充実・工夫・努力していただいていると思う。子どももすくすくと伸びていて感謝。
- ・子どもに合わせた支援内容をその都度考えて取り組んでもらっていることに感謝している。できなかったことが日々の経験や生活をしていく中でたくさんできるようになり感謝している。・この園に通うことができてよかったと思う。（複数意見）・行事等子ども達の成長を促すように働きかけてくださっているのを感じる。
- ・安心して、保育をお任せしている。・子どもが園は楽しい場と認識して安心して預けることができる。
- ・どの先生も明るく気持ちよい挨拶や声掛けをしていただけるので、母が元になります。園全体で子どもを育てていこうという雰囲気ですばらしい。
- ・他のクラスの先生もこどもの名前を呼んで関わっていただいていることに驚き感激している。・子どもの様子から園が大好きなのが伝わってくる。
- ・ルーテルに通うようになって友達とかかわりや身の回りの支度などいろいろなことを学んで成長している。
- ・どんな天候の時でも、子どものことを一番に外遊びを取り入れてくださり頭が下がります。（夏の水あそび、冬の雪あそび等）
- ・コドモンなどで写真を送ってくださったりお迎えの時にいつも子どもの様子を話して下さるのがとても嬉しい。・コドモンの写真を通して園の様子が伝わった。
- ・部屋の中で色々な遊びを準備して下さったり、部屋のレイアウトを変えて子どもが飽きないような工夫をしていただけてありがたい。
- ・保育室は子どもが自主的に遊ぶことができる様手づくりおもちゃ等、様々な工夫がされている。・子どものアレルギーに配慮していただけて安心して
- ・育児の相談にのってくれて、子どもを大切にみてくれていて頼りにしている。・子どものよくある困り感でも丁寧に対応していただき、ちょっとしたことで相談しやすいく
- ・PTAがあり保護者の意見が反映されていると思う。園の事情も分かり納得して利用できる。
- ・毎日楽しく当園して帰ってから園で過ごしたことを話してくれる。自分の気持ちを言えるようになって成長を感じる。先生方や地域の方に見守られて安心して過ごせているお陰だと思う。・一人ひとりの子どもの気持ちを大切に、特性に合わせて対応していただき感謝している。
- ・年間行事で親参加必須の行事日程をまとめて分かりやすくしていただけると休み調整ができる。・共働きが多いので弁当の日をお減らした方がいいと思う
- ・緊急時引き渡し訓練では地震の想定としては現実的ではなかったように感じた。天候に左右されず一斉降園に対応できる方法を再度共有認識できるとより安心と思う。・発達、行動面などで悩みがある時に専門的に相談できる場の情報などが少ないと思う。もう少しアドバイスや情報が欲しい。
- ・連絡帳がスタンプだけの時がありその様子が分からない時が多々あった。ルールがあるのも分かるが柔軟な対応の時もあり戸惑った。
- ・コドモンを利用していると担任の負担がどんどん増えているように感じる。先生が倒れないか心配。・以上児のトイレが開けっ放しに見える時があるのでトイレを利用する園児に配慮してほしい。
- ・イベント、行事、面談の連絡がとても遅い。先生より自分の考えを押し付けるような発言をされた。各家庭のやり方があるのでこちらの考えを汲んでほしい。
- ・週のたよりやコドモンでのお知らせで日付の間違ひが多かったように感じる。・園で流行している感染症などをもう少しこまめに知りたい。・登降園時のカードが認識なくて困る。主に降園時。
- ・絵本の購入をしているが、上の子がいるため本がどんどん増える。下の子は任意にしてほしい。又はコースを希望できるとありがたい。・アンケートに出た意見要望に対して回答をホームページに載せると良いのではないかと。

アンケートの結果より

A そう思う、B ややそう思う・・・95.8%

C あまり思わない・・・1% D 全く思わない・・・0%

E わからない・・・3.2%

・アンケートの結果から、ほとんど満足していただいていると思われる。今年度5月よりコロナが5類になった結果、子ども達の成長の様子や園内の様子が伝わる機会が増えたことにより、わからないの項目の回答数が減った。保護者への情報発信はコドモンにて行っているが、日時の記載の誤記などがあつたため、正確に伝わるよう工夫をしていきたい。今後、ご記入いただきましたご意見やご要望を真摯に受け止め、職員間の報告、連絡、相談を密にして、園全体で情報共有を迅速に行ってい、より良き子どもの成長のために、子どもを中心にしたご家庭との連携も大切していける様、全職員で取り組んでいきたいと思ひます。

・行事の設定時間が1時間と長く感じられる時がある。